

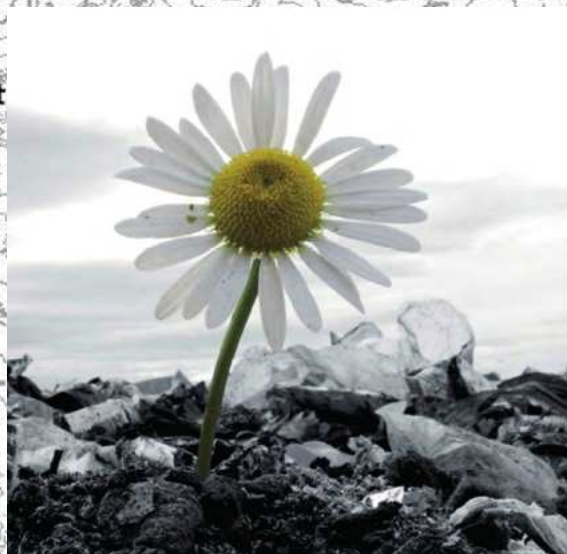


HIA21 - Participative assessment of the health, environmental and socio-economic impacts deriving from the handling of urban waste



LIFE10 ENV/IT/000331

Lo studio salute-ambiente nel progetto HIA21 ad Arezzo



<http://www.hia21.eu>

HIA21 



CONSORZIO MARIO NEGRI SUD
Centro di ricerca parasitologica e tossicologica



SS1 Azienda USL B Arezzo
Servizio Sanitario della Toscana



Alberoro

GEOREFERENZIAZIONE

Dr.ssa Elisa Bustaffa, IFC-CNR, Pisa

STUDI DI COORTE PER LA VALUTAZIONE DI EFFETTI SANITARI NEI RESIDENTI IN
AREE CON IMPIANTI POTENZIALMENTE INQUINANTI, Pisa, 22 Febbraio 2013

COSTRUZIONE DELLA COORTE

Esposizione
(Mappe di
ricaduta)



Anagrafi



Viciomaggio

Coorte

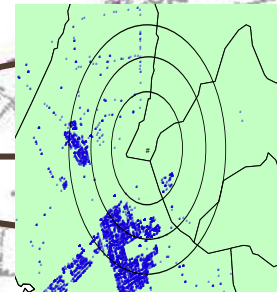
Autostrada

Bad
Pi

San
Zeno

Georeferenziazione

Pieve al
Toppo



no

Arezzo

GEOREFERENZIAZIONE



attribuire ad un dato un'informazione relativa alla sua dislocazione geografica

OBIETTIVO

Attribuire ad ogni indirizzo le proprie coordinate geografiche

Via Manzoni, 1



x: 1735963,825

y: 4815381,110

Civitella

Viciomaggio

Autostrada del sole

San
Leone

Pino al
Toppo

Pino

Tegoleto

Oliveto

Albergo

Fontiano



Anagrafe comunale
2000-2010

Sistemi Informativi Territoriali, RT

...	...	INDIRIZZO	...
...	...	Via Gello, 1	...
...	...	Piazza A. Manzoni, 10A	...
...	...	Località Battifolle 23,2	...
...

Link ???



...	DUG	INDIRIZZO	CIV	ESP	X	Y
	Via	Gello	1	0	1733343,53	4817149,06
	Piazza	Manzoni	10	A	1733346,84	4817148,80
	Località	Battifolle	23	2	1733357,28	4817146,17
...

NORMALIZZAZIONE → Scrivere l'indirizzo presente nell'anagrafe
in quello stesso modo in cui è scritto nel dataset fornito dal SIT

Albergo

Badia al Pino

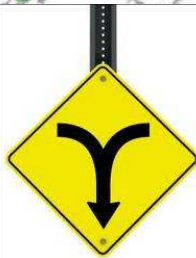
Tegoleto

Fontiano

- Estrazione di tutti gli indirizzi dall'anagrafe
- Eliminazione dei duplicati
- Normalizzazione

20324 indirizzi univoci

LINKAGE



Dataset di indirizzi univoci

Dataset fornito dal SIT

Dataset finale: ad ogni civico vengono associate le coordinate x,y

Arezzo



Con il linkage ottengo
9105 indirizzi non linkati (44.8% degli indirizzi totali)

7688 (84.4%) sono linkati
solo per il toponimo ma non
per il civico

1417 (15.6%) mancano
del tutto

La percentuale di coordinate da recuperare è elevata e
la procedura non è semplice

Posso in qualche modo velocizzare il lavoro?



Civitella

Viciomaggio

San
Zeno

Autostrada
del sole

Pieve al
Toppo

Badia al
Pino

Legoleto

Fontiano



Elimino dal dataset degli indirizzi univoci quelle località che sicuramente non rientrano nell'area in studio

Viciomaggio

17298 indirizzi univoci

San Zeno

Civitella

GEOREFERENZIAZIONE

- dove possibile, al civico mancante vengono assegnate le coordinate del civico più vicino
- altrimenti si cercano i civici mancanti tramite l'utilizzo di strumenti informatici

Badia al Pino

Pieve al Toppo

Tegoleto

Alla fine del processo, tra i **17298** indirizzi univoci, gli indirizzi ai quali **Fontiano** non si riesce assegnare le coordinate sono **372** cioè il **2.5%**.

Tergo



Grazie per l'attenzione

